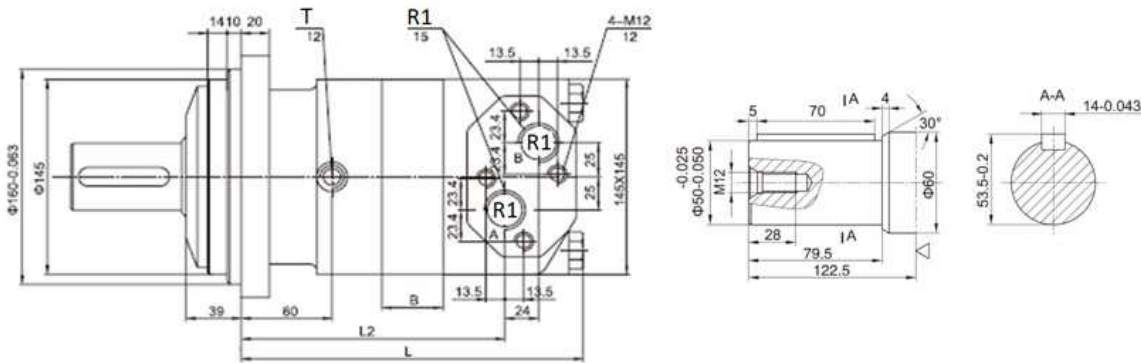
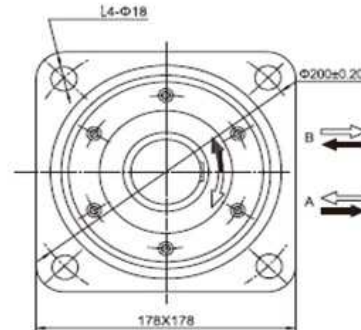


Motores hidráulicos lentos
Motores hidráulicos
Motor MOMV

Página: 1/1



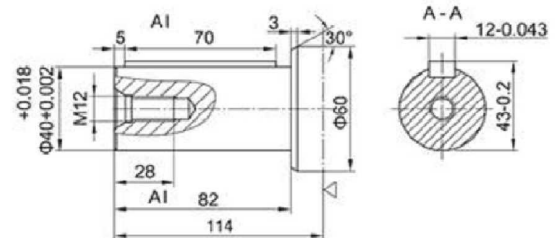
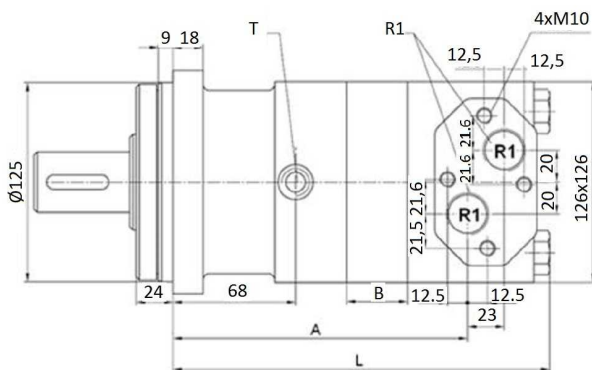
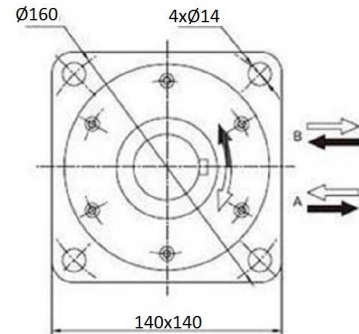
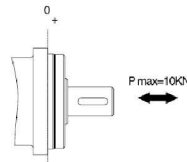
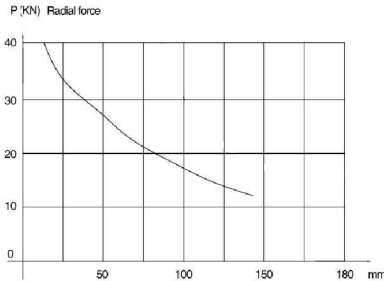
Eje: eje cilindrico, diametro 50 mm
T: línea drenaje, rosca 1/4"

Potencia en kW. Par en daN.m

Artículo	R1	Caudal máx. (l/min)	Presión máx. cont.	Pres. punta (bar)	cm ³ / rev	R.P.M. Cont.	PAR máx. cont.	Max potencia cont.
MOMV315	1" BSP	200	200	280	315	630	87,3	32
MOMV400	1" BSP	200	200	280	400	500	110,8	40
MOMV500	1" BSP	200	200	280	500	400	138,5	40
MOMV630	1" BSP	200	180	240	630	315	157	40
MOMV800	1" BSP	200	160	210	800	250	177,3	35

Motores hidráulicos lentos
Motores hidráulicos lentos
Motor MOMT

Página: 1/1



Eje: eje cilíndrico, diámetro 40 mm

R1=3/4"

Caudal max. interm.: MOMT160 =125 (l/min); Otros=150 (l/min)

T: línea drenaje, rosca 1/4"

(Potencia en kW)

(Par en daN.m)

Artículo	R1	Caudal máx. (l/min)	Presión máx. cont.	Pres. punta (bar)	cm ³ /rev	R.P.M. Cont.	R.P.M. interm.	PAR máx. cont.	PAR máx. picos	Max potencia cont.	A	B	L
MOMT160	3/4" BSP	100	200	280	160	615	770	47	67	27	150	12	201
MOMT200	3/4" BSP	125	200	280	200	615	750	58	83	34	155	16,5	205,5
MOMT250	3/4" BSP	125	200	280	250	495	600	73	102	33,5	160	22	211
MOMT315	3/4" BSP	125	200	280	315	375	455	94,8	133	33,4	167	29	218
MOMT400	3/4" BSP	125	180	240	400	300	360	107,8	144	30	176	38	227
MOMT500	3/4" BSP	125	160	210	500	235	285	122	159,9	26,4	195	56,5	245,5

*** Revisar PDF adjunto ***

*El funcionamiento intermitente se aplica a 6 segundos de cada minuto.

*Los valores de punta pueden producirse solamente durante 0.6 segundos de cada minuto como máximo.
La máxima contrapresión de la línea de drenaje es de 5 Bar